

Report fotografico della Scuola primaria Scipio Slataper a Trieste

Test sul model checker

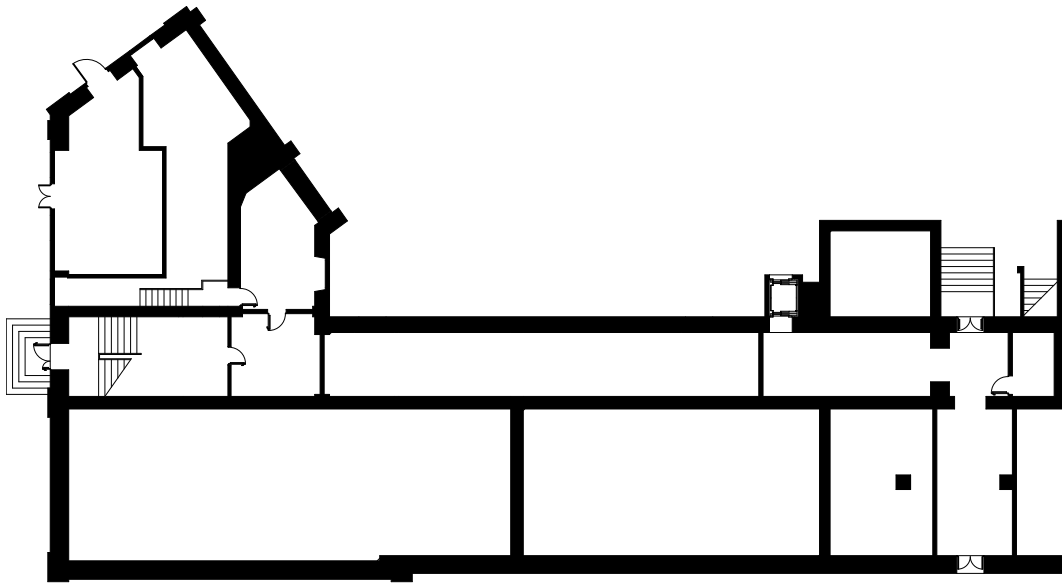
Giugno 2012



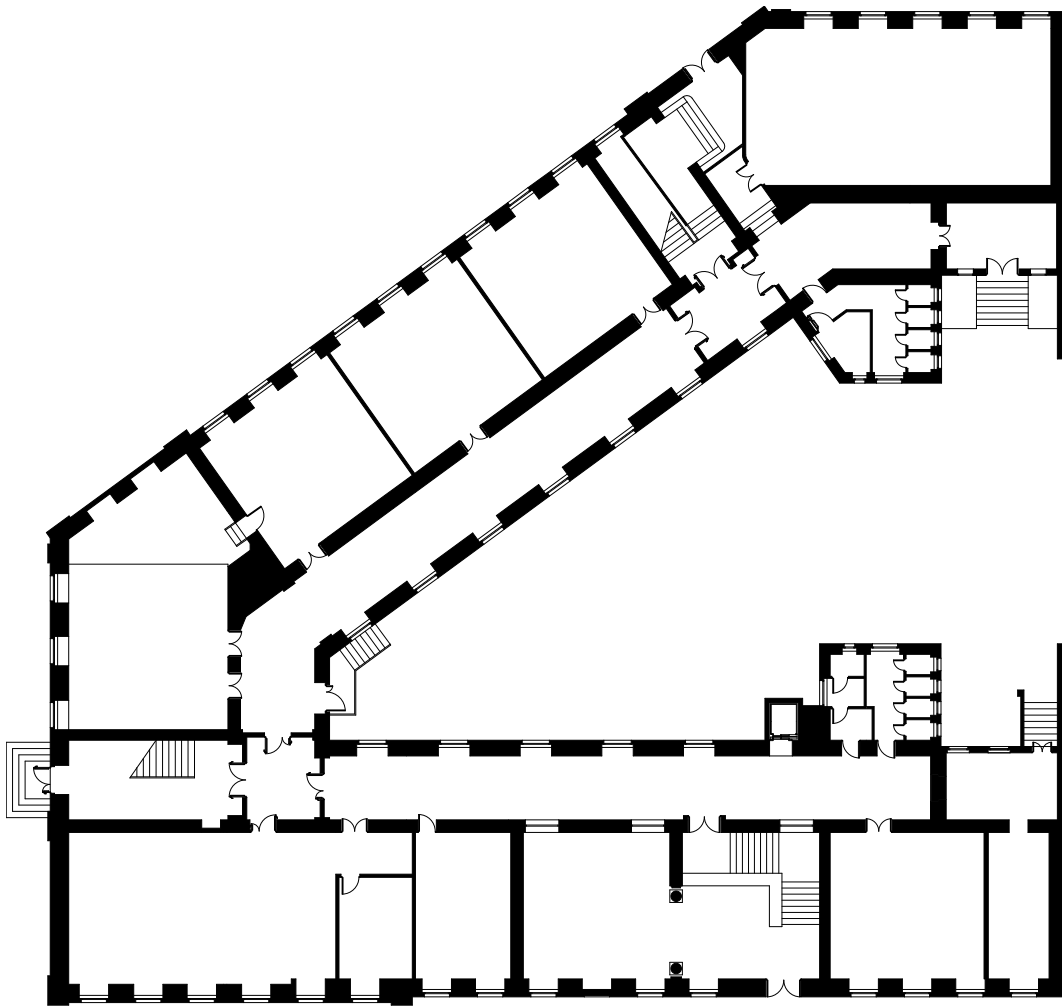


Dati dell'edificio

Denominazione	Scuola primaria Scipio Slataper
Proprietario	Comune di Trieste
Localizzazione	Via della Bastia 2, 34137 Trieste (TS)
Livelli	4 piani fuori terra
Destinazione d'uso	scuola primaria
Vincoli	facciata monumentale
Valutazione	su modello 3D elaborato da disegni CAD in 2D e rilievo di verifica
Strumenti	Solibri Model Checker



Planimetria del piano terra

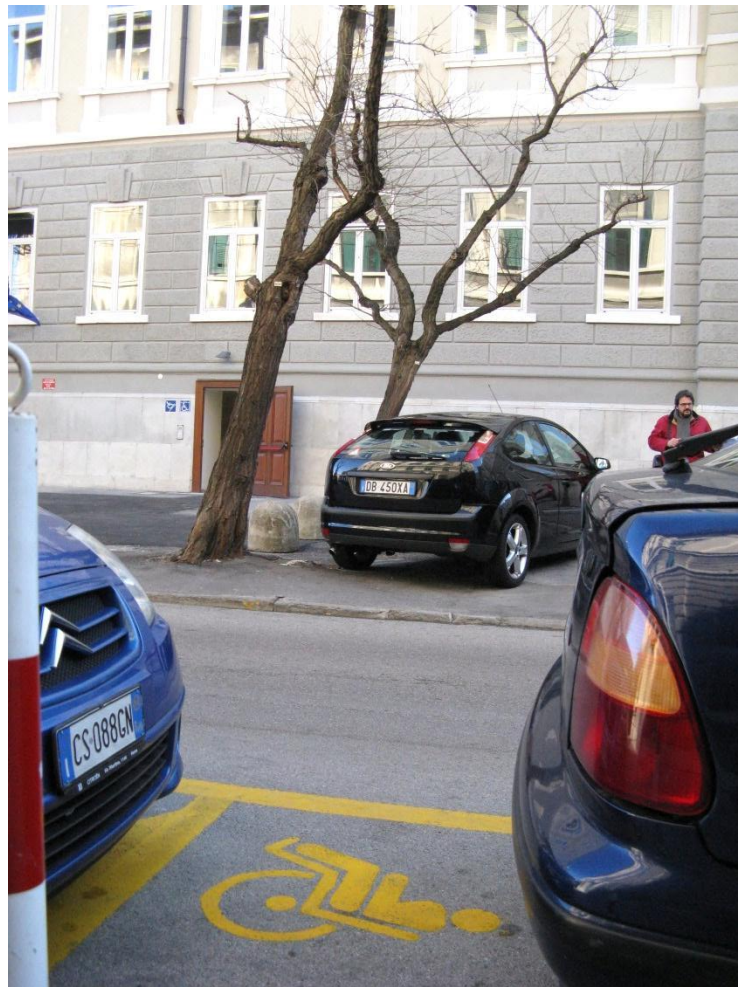


Planimetria del piano primo



Dimensioni parcheggio corrette.





Dislivello strada-marciapiede superiore a 2,5 cm.





Ingresso principale.





Sala d'attesa.



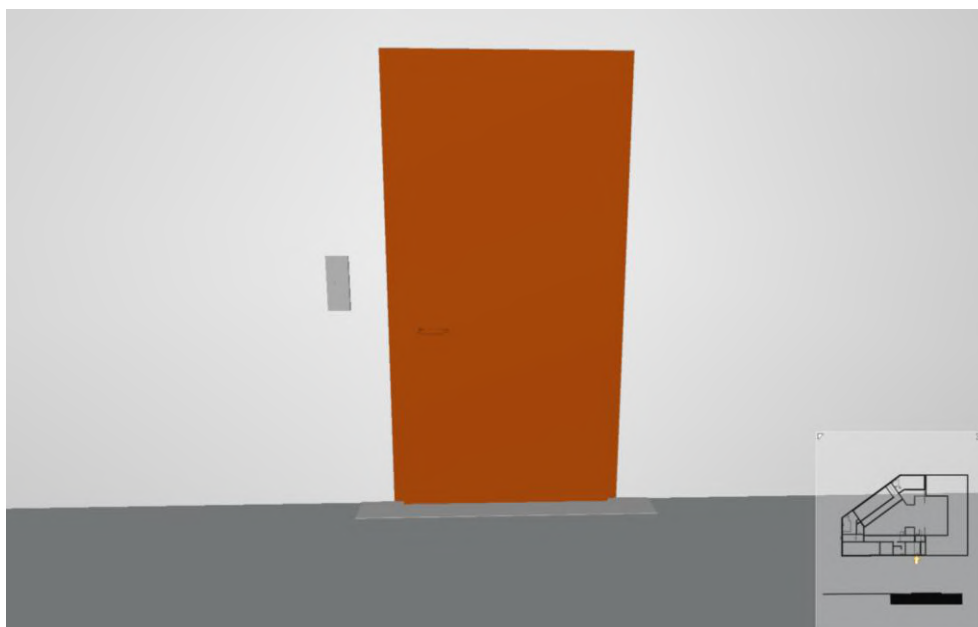


Accesso per disabili separato.



Ingresso disabili:

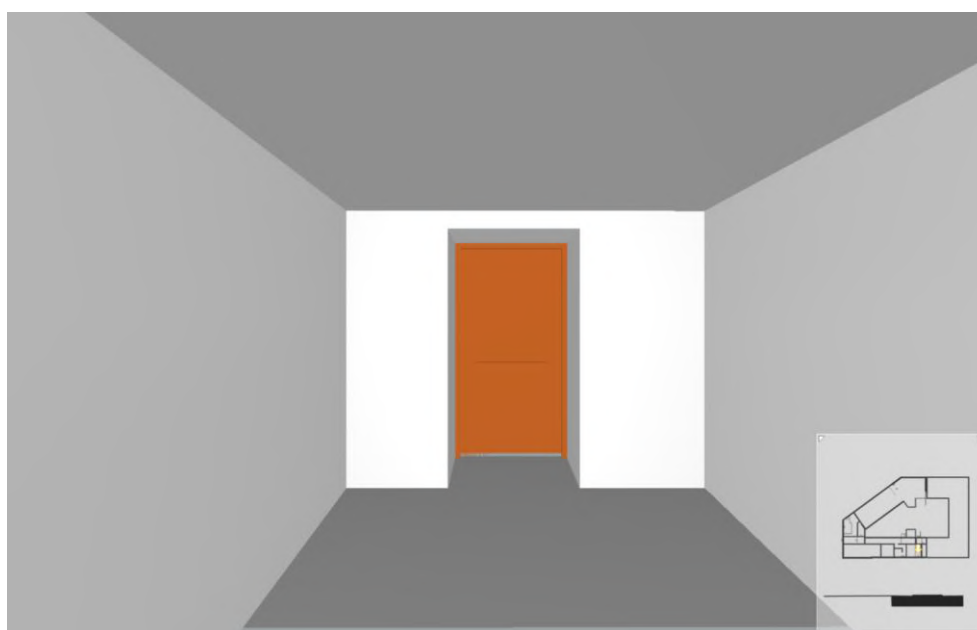
doppia soglia con griglia di 15 cm in larghezza quindi nessun problema per sedie a rotelle.

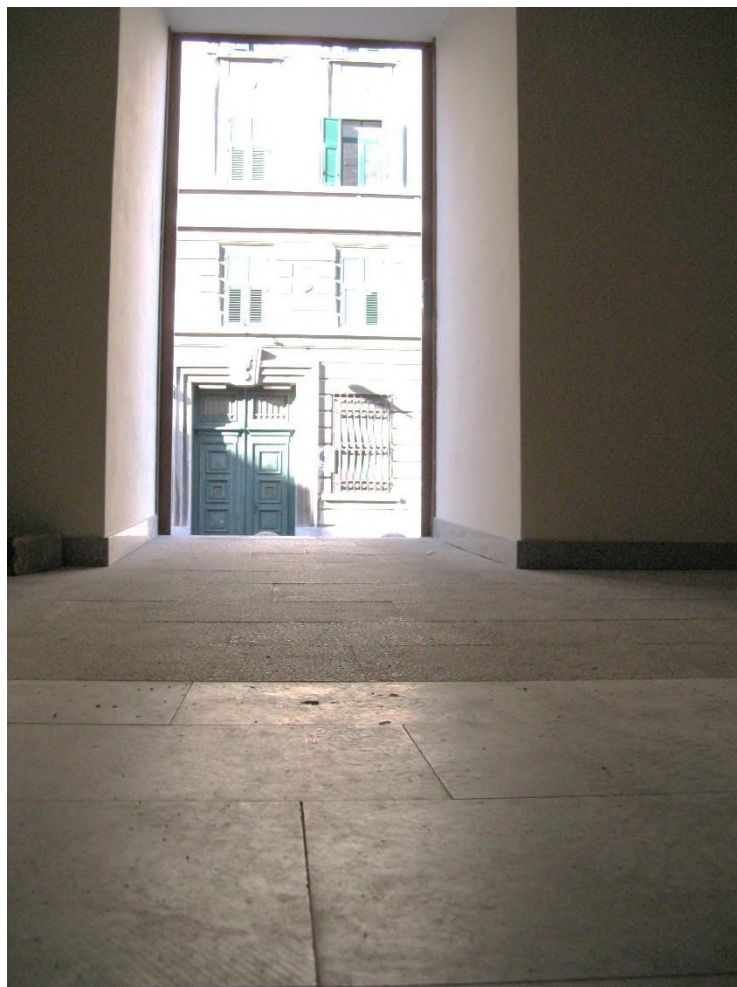


Altezza citofono corretta.



Porta con maniglione antipanico e altezza inferiore a 2,10 m di 3 cm a rigore fuori norma.





Rampa con pavimentazione antiscivolo e pendenza corretta.

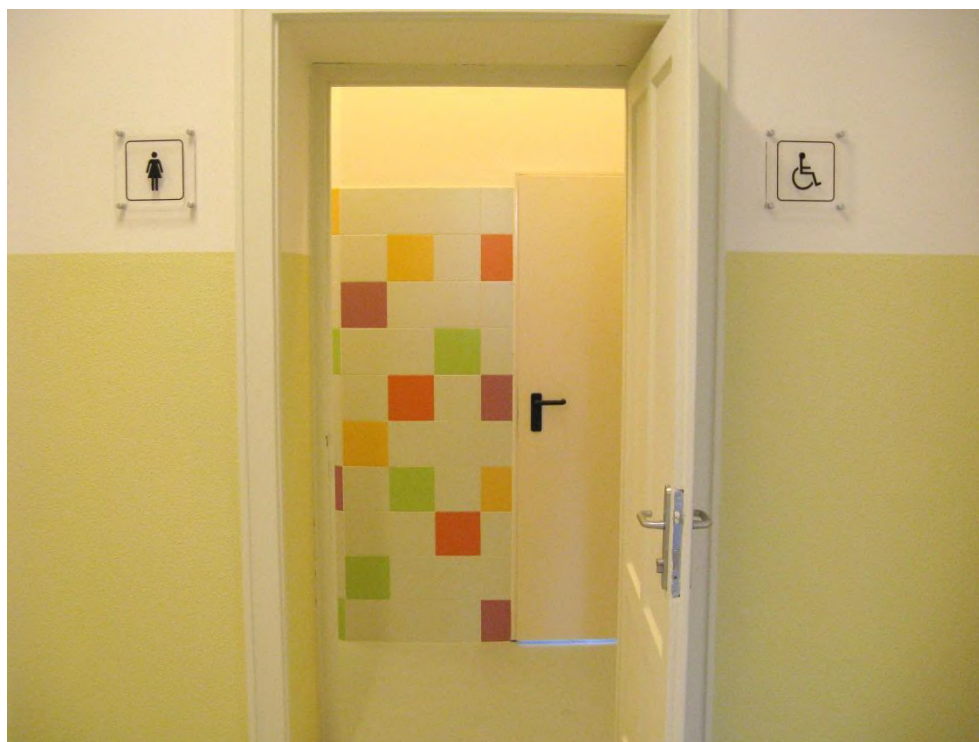




Dimensioni ascensore corrette e pulsanti con numeri in rilievo e placchetta Braille.



Cartelli trasparenti, lucidi poco visibili: barriera percettiva per ipovedenti.





WC scelta dei sanitari Bocchi inadatti per bambini delle elementari.

Specchio e asciugamani troppo alti e carta igienica troppo distante.

Regolari maniglioni, sciacquone e misure dal muro del vaso.





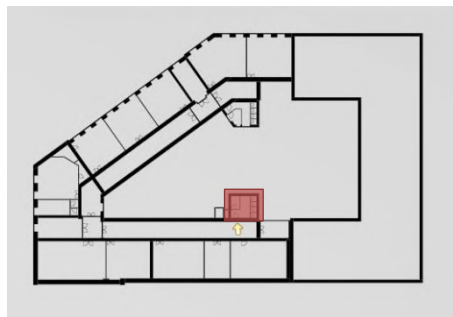
Scale regolari con bordo antiscivolo per ipovedenti su ogni gradino;
pianerottoli e sbarchi di pavimentazione diversa anche per asperità.

Manca il segnale tattilo-plantare a 30 cm dall'inizio della rampa.

Corrimano di altezza corretta però presente solo su un lato.



Spazio libero anteriore al lavabo inferiore a 80 cm al 2° e 3° piano del blocco bagni a fianco dell'ascensore.





Gradini pericolosi non adeguatamente segnalati, segnale fai-da-te delle maestre.





Teatrino con palco non accessibile.



Porte prive di sufficiente contrasto cromatico.

