

La sperimentazione sul territorio

Strumenti e metodologia

Carlo Zanin
carlo.zanin@welfare.fvg.it

ISO

code 16.1	Code	Chapter g	ISO 21542	Num	Abbreviazione	Nome	Nome per esteso	Livello di ge	Entra in v	Valore	Classe 5 Accessibile più	Classe 4 Accessibile	Classe 3 Conforme alle leggi sulla	Classe 2 Ostacoli significativi	Classe 1 Inaccessibile
				1	SPAZI ESTERNI	SPAZI ESTERNI	SPAZI ESTERNI	0							
				2	POSTI AUTO	POSTI AUTO	POSTI AUTO	1							
				3	Posti auto generali	Posti auto generali	Posti auto generali	2							
				4	Il numero dei posti auto generali?	Il numero complessivo dei posti auto generali?	Il numero complessivo dei posti auto generali?	3	numero	-	-	-	-	-	-
12	12	6.1.01	Distance, parking space: The designated parking spaces SHALL be located as near as possible to the principal entrance	5	Posti auto/ingresso distanza (m)?	Distanza media tra i posti auto generali e l'ingresso (m)?	Distanza media tra i posti auto generali e l'ingresso (m)?	3	m	-	-	-	-	-	-
				6	Posti auto PRM	Posti auto per persone a ridotta mobilità (=posti auto PPM)	Posti auto per persone a ridotta mobilità (=posti auto PPM)	2							
				7	Ci sono posti auto PRM?	Ci sono posti auto PRM?	Ci sono posti auto PRM?	3			Una parte dei posti auto dell'edificio sono adatti per persone che usano sedie a rotelle.	Una parte dei posti auto dell'edificio sono adatti per persone che usano sedie a rotelle.	Una parte dei posti auto dell'edificio sono adatti per persone che usano sedie a rotelle.	Non ci sono posti auto PRM, ma c'è il parcheggio.	Non c'è un proprio posteggio e non ci sono posti auto PRM.
				8	si	si	si	4	1= si						
				9	no	no	no	4	2= no						
47	50	6.5.01	Signpost, parking space: It is important that the locations of the designated parking spaces are clearly signposted at the entrance to the building site or car park with information providing direction to designated parking spaces and to other accessible facilities. Therefore, directional arrows combined with the international symbol of access (see figure 71 in Clause 41) SHALL be used.												
49	52	6.5.02.01	Designated accessible parking spaces SHALL be marked with a vertical sign with the international symbol for accessible parking space (see figure 72) to indicate the location of the designated accessible	10	Segnaletica verticale del parcheggio (codice ISA)?	In corrispondenza del parcheggio c'è una segnaletica	In corrispondenza del parcheggio c'è una segnaletica verticale (codice ISA)?				I posti auto delle persone a ridotta mobilità sono stati segnalati con segnaletica verticale	I posti auto delle persone a ridotta mobilità sono stati segnalati con segnaletica verticale	I posti auto sono stati segnalati con segnali per persone a ridotta mobilità.	-	-
				11	si	si	si	3	1= si						
				12	no	no	no	4	2= no						
48	51	6.5.02	marking, pavement, symbol: Designated accessible parking spaces SHALL be marked on the pavement with the international symbol of access (see figure 71)		Il codice ISA è stato indicato nel parcheggio?	Il codice ISA è stato indicato nel parcheggio?	Il codice ISA è stato indicato nel parcheggio?				I posti auto per persone a ridotta mobilità sono segnalati nel posteggio.	I posti auto per persone a ridotta mobilità sono segnalati nel posteggio.	I posti auto sono segnalati con segnali di persone a ridotta mobilità.	-	-
				13	si	si	si	3	1= si						
				14	si	si	si	4	1= si						
				15	no	no	no	4	2= no						
50	53	6.5.02.02	The vertical sign SHOULD be located so that it does not create a hazard. See figure												
					Ubicazione dei posti auto PRM?	Ubicazione dei posti auto PRM	Ubicazione dei posti auto PRM				I posti auto per le persone a ridotta mobilità si trovano sotto la tettoia o dentro.	I posti auto per le persone a ridotta mobilità si trovano fuori.	-	-	
				16				3							
				17	fuori	fuori	fuori	4	1= fuori						
				18	sotto la tettoia	sotto la tettoia	sotto la tettoia	4	2= sotto la tettoia						
69	64	6.8 Indoor parking	If no national requirements or regulations are available, the minimum requirements outlined in 6.1 – 6.4 also apply for indoor parking facilities.	19	dentro	dentro	dentro	4	3= dentro						
70	65														
71	66		If the indoor parking facility is not accessible, suitable warnings SHALL be given at the entrance and												
72			Alternative designated accessible parking spaces SHALL be provided outside the building.												
73	67		6.8.1 Signage at the entrance Signage SHOULD be posted at the entrance to the parking facility indicating the location of the designated accessible parking												
74	68		Suitable indication SHALL be provided for the route from the accessible designated parking space to the building or buildings served by the car park, including to parking machines, passenger lifts, ramps and exits.												
75	69				Numero di posti auto PRM?	Numero di posti auto PRM?	Numero di posti auto PRM?		numero	Al minimo tre posti auto PRM, di cui uno è più ampio di un posto auto PRM di base. Dopo	Al minimo due posti auto PRM. Dopo questi al minimo un posto auto PRM per i	Almeno un posto PRM	Non ci sono posti PRM.	Non ci sono posti auto PRM.	

THL

Numero	Abbreviazione	Nome	Nome per esteso	Livello di gerarchia	Entra in vigore	Valore	Classe 5 Accessibile più (classe speciale)	Classe 4 Accessibile (livello di base)	Classe 3 Conforme alle leggi sulla costruzione	Classe 2 Ostacoli significativi	Classe 1 Inaccessibile
1	SPAZI ESTERNI	SPAZI ESTERNI	SPAZI ESTERNI	0							
2	POSTI AUTO	POSTI AUTO	POSTI AUTO	1							
3	Posti auto generali	Posti auto generali	Posti auto generali	2							
4	Il numero dei posti auto generali?	Il numero complessivo dei posti auto generali?	Il numero complessivo dei posti auto generali?	3		numero	-	-	-	-	-
5	Posti autoingresso distanza (m)?	Distanza media tra i posti auto generali e l'ingresso (m)?	Distanza media tra i posti auto generali e l'ingresso (m)?	3		m	-	-	-	-	-
6	Posti auto PRM	Posti auto per persone a ridotta mobilità (=posti auto PRM)	Posti auto per persone a ridotta mobilità (=posti auto PRM)	2							
	Ci sono posti auto PRM?	Ci sono posti auto PRM?	Ci sono posti auto PRM?				Una parte dei posti auto dell'edificio sono adatti per persone che usano sedie a rotelle.	Una parte dei posti auto dell'edificio sono adatti per persone che usano sedie a rotelle.	Una parte dei posti auto dell'edificio sono adatti per persone che usano sedie a rotelle.	Non ci sono posti auto PRM, ma c'è il parcheggio.	Non c'è un proprio posteggio e non ci sono posti auto PRM.
7				3							
8	si	si	si	4		1 = si					
9	no	no	no	4		2 = no					
	Segnaletica verticale del parcheggio (codice ISA)?	In corrispondenza del parcheggio c'è una segnaletica verticale?	In corrispondenza del parcheggio c'è una segnaletica verticale (codice ISA)?				I posti auto delle persone a ridotta mobilità sono stati segnalati con segnaletica verticale	I posti auto delle persone a ridotta mobilità sono stati segnalati con segnaletica verticale	I posti auto sono stati segnalati con segnali per persone a ridotta mobilità.	-	-
10				3							
11	si	si	si	4		1 = si					
12	no	no	no	4		2 = no					
	Il codice ISA è stato indicato nel parcheggio?	Il codice ISA è stato indicato nel parcheggio?	Il codice ISA è stato indicato nel parcheggio?				I posti auto per persone a ridotta mobilità sono segnalati nel posteggio.	I posti auto per persone a ridotta mobilità sono segnalati nel posteggio.	I posti auto sono segnalati con segnali di persone a ridotta mobilità.	-	-
13				3							
14	si	si	si	4		1 = si					
15	no	no	no	4		2 = no					
	Ubicazione dei posti auto PRM?	Ubicazione dei posti auto PRM	Ubicazione dei posti auto PRM				I posti auto per le persone a ridotta mobilità si trovano sotto la tettoia o dentro.	I posti auto per le persone a ridotta mobilità si trovano fuori.		-	-
16				3							
17	fuori	fuori	fuori	4		1 = fuori					
18	sotto la tettoia	sotto la tettoia	sotto la tettoia	4		2 = sotto la tettoia					
19	dentro	dentro	dentro	4		3 = dentro					
	Numero di posti auto PRM?	Numero di posti auto PRM?	Numero di posti auto PRM?			numero	Al minimo tre posti auto PRM, di cui uno è più ampio di un posto auto PRM di base. Dopo questi al minimo due posti auto PRM per i successivi 50 posti auto.	Al minimo due posti auto PRM. Dopo questi al minimo un posto auto PRM per i successivi 50 posti auto.	Almeno un posto PRM.	Non ci sono posti PRM.	Non ci sono posti auto PRM.
20				3							
	Larghezza dei posti auto PRM(mm)?	Larghezza dei posti auto PRM(mm)?	Larghezza dei posti auto PRM(mm)?			mm	La larghezza di un posto auto PRM di base è al minimo 3600 mm. La larghezza di un posto auto PRM più ampio è 5000 mm.	La larghezza di un posto auto PRM è almeno 3600 mm.	La larghezza di un posto auto PRM è almeno 3600 mm.	-	-
21				3		mm	La lunghezza di un posto auto PRM di base è al minimo 5000 mm. La lunghezza di un posto auto più ampio è 8500 mm.	La lunghezza del posto auto PRM è almeno 5000 mm.	La lunghezza del posto auto PRM è almeno 5000 mm.	-	-
22				3		%	Pendenza longitudinale del posto auto PRM è al massimo 2 %.	Pendenza longitudinale del posto auto PRM è al massimo 2 %.		-	-
23				2							

Ex Pretura

Numero di identificazione	Nome per esteso	Livello di gerarchia	Entra in vigore	Valore	Classe 5 Accessibile più (classe speciale)	Classe 4 Accessibile (livello di base)	Classe 3 Conforme alle leggi sulla costruzione	Classe 2 Ostacoli significativi	Classe 1 Inaccessibile	Risposte
1	SPAZI ESTERNI	0								
2	POSTI AUTO	1								
3	Posti auto generali	2								
4	Il numero complessivo dei posti auto generali?	3		numero	-	-	-	-	-	
5	Distanza media tra i posti auto generali e l'ingresso (m)?	3		m	-	-	-	-	-	
6	Posti auto per persone a ridotta mobilità (=posti auto PRM)	2								
7	Ci sono posti auto PRM?	3			Una parte dei posti auto dell'edificio sono adatti per persone che usano sedie a rotelle.	Una parte dei posti auto dell'edificio sono adatti per persone che usano sedie a rotelle.	Una parte dei posti auto dell'edificio sono adatti per persone che usano sedie a rotelle.	Non ci sono posti auto PRM, ma c'è il parcheggio.	Non c'è un proprio posteggio e non ci sono posti auto PRM.	
8	si	4		1 = si						1
9	no	4		2 = no						
10	In corrispondenza del parcheggio c'è una segnaletica verticale (codice ISA)?	3			I posti auto delle persone a ridotta mobilità sono stati segnalati con segnaletica verticale	I posti auto delle persone a ridotta mobilità sono stati segnalati con segnaletica verticale	I posti auto sono stati segnalati con segnali per persone a ridotta mobilità.	-	-	
11	si	4		1 = si						1
12	no	4		2 = no						
13	Il codice ISA è stato indicato nel parcheggio?	3			I posti auto per persone a ridotta mobilità sono segnalati nel posteggio.	I posti auto per persone a ridotta mobilità sono segnalati nel posteggio.	I posti auto sono segnalati con segnali di persone a ridotta mobilità.	-	-	
14	si	4		1 = si						1
15	no	4		2 = no						
16	Ubicazione dei posti auto PRM	3			I posti auto per le persone a ridotta mobilità si trovano sotto la tettoia o dentro.	I posti auto per le persone a ridotta mobilità si trovano fuori.		-	-	
17	fuori	4		1 = fuori						1
18	sotto la tettoia	4		2 = sotto la tettoia						
19	dentro	4		3 = dentro						
20	Numero di posti auto PRM?			numero	Al minimo tre posti auto PRM, di cui uno è più ampio di un posto auto PRM di base. Dopo questi al minimo due posti auto PRM per i successivi 50 posti auto.	Al minimo due posti auto PRM. Dopo questi al minimo un posto auto PRM per i successivi 50 posti auto.	Almeno un posto PRM.	Non ci sono posti PRM.	Non ci sono posti auto PRM.	1
21	Larghezza dei posti auto PRM(mm)?	3		mm	La larghezza di un posto auto PRM di base è al minimo 3600 mm. La larghezza di un posto auto PRM più ampio è 5000 mm.	La larghezza di un posto auto PRM è almeno 3600 mm.	La larghezza di un posto auto PRM è almeno 3600 mm.	-	-	3600
22	Lunghezza dei posti auto PRM (mm)?	3		mm	La lunghezza di un posto auto PRM di base è al minimo 5000 mm. La lunghezza di un posto auto più ampio è 8500 mm.	La lunghezza del posto auto PRM è almeno 5000 mm.	La lunghezza del posto auto PRM è almeno 5000 mm.	-	-	5000
24	Pendenza laterale del posto auto PRM (%)?	3		%	Pendenza laterale del posto auto PRM è al massimo 2 %.	Pendenza laterale del posto auto PRM è al massimo 2 %.		-	-	2%
25	Si riesce ad arrivare dal posto auto PRM al passaggio pedonale (per esempio c'è un supporto di bordo rampa)?	3			Si riesce ad arrivare dal posto auto PRM al passaggio pedonale (per esempio supporto di bordo rampa).	Si riesce ad arrivare dal posto auto PRM al passaggio pedonale (per esempio supporto di bordo rampa).	Si riesce ad arrivare dal posto auto PRM al passaggio pedonale (per esempio supporto di bordo rampa).	-	-	
26	si	4		1 = si						
27	no	4		2 = no						2
28	Distanza tra i posti auto PRM e l'ingresso (m)?	3		m	Un posto auto PRM vicino all'ingresso, distanza al massimo 10 metri.	Un posto auto PRM vicino all'ingresso, distanza al massimo 10 metri.		-	-	15
29	POSTO DI FERMATA PER L'ACCOMPAGNAMENTO	1								
30	E' stato riservato un posto di fermata per l'accompagnamento in corrispondenza dell'ingresso?	3			In corrispondenza dell'ingresso è stato riservato un posto di fermata per l'accompagnamento.	In corrispondenza dell'ingresso è stato riservato un posto di fermata per l'accompagnamento.		Il posto per l'accompagnamento non si trova in corrispondenza dell'ingresso.	In corrispondenza dell'ingresso non è stato riservato un posto di fermata per l'accompagnamento.	
31	si	4		1 = si						
32	no	4		2 = no						2
33	Il posto riservato per l'accompagnamento è stato segnalato?	3			Il posto riservato per l'accompagnamento è stato segnalato con un segnale stradale.	Il posto riservato per l'accompagnamento è stato segnalato con un segnale stradale.		Il posto riservato per l'accompagnamento non è stato segnalato.	-	
34	si	4		1 = si						
35	no	4		2 = no						2
36	Si riesce ad arrivare dal posto per l'accompagnamento al passaggio pedonale (per esempio, c'è un supporto di bordo rampa)?	3			Dal posto di accompagnamento ci si riesce a spostare al passaggio pedonale (per esempio supporto di bordo rampa).	Dal posto di accompagnamento ci si riesce a spostare al passaggio pedonale (per esempio supporto di bordo rampa).		Dal posto di accompagnamento non ci si riesce a spostare al passaggio pedonale.	-	
37	si	4		1 = si						
38	no	4		2 = no						2
39	Distanza del posto di fermata per l'accompagnamento dall'ingresso (m)?	3		m	Il posto di fermata per l'accompagnamento si trova in corrispondenza dell'ingresso ad una distanza massima di 10 m.	Il posto di fermata per l'accompagnamento si trova in corrispondenza dell'ingresso ad una distanza massima di 10 m.		Il posto riservato per l'accompagnamento si trova a più di 10 m dall'ingresso.	-	
40	INDICAZIONI LUNGO IL PERCORSO PER ARRIVARE ALL'INGRESSO	1								
	Lungo il percorso ci sono indicazioni dal cantiere/dai				Il passaggio all'ingresso è segnalato o l'ingresso si	Il passaggio all'ingresso è segnalato o l'ingresso si		Il passaggio all'ingresso è stato segnalato.	Il passaggio all'ingresso non è stato	

On-line

Questionario Accessibilità

SPAZI ESTERNI

POSTI AUTO

Posti auto generali

Il numero complessivo dei posti auto generali?

numero

Distanza media tra i posti auto generali e l'ingresso?

m

Posti auto per persone a ridotta mobilità

posti auto PRM

Ci sono posti auto PRM?

- Sì
 No

In corrispondenza del parcheggio c'è una segnaletica verticale?

codice ISA

- Sì
 No

Il codice ISA è stato indicato nel parcheggio?

- Sì
 No

Ubicazione dei posti auto PRM

- Fuori
 Sotto la tettoia
 Dentro

Ex Pretura a Sacile

Un racconto

Carlo Zanin

carlo.zanin@welfare.fvg.it



Comune di Sacile

Nome dell'edificio e localizzazione:

Ex Pretura, via Garibaldi

Numero dei livelli:

2 piani fuori terra

Destinazione d'uso:

Sede di allestimenti temporanei gestiti da associazioni culturali
pubbliche al piano terra
Sede dell'Università della terza età al primo piano

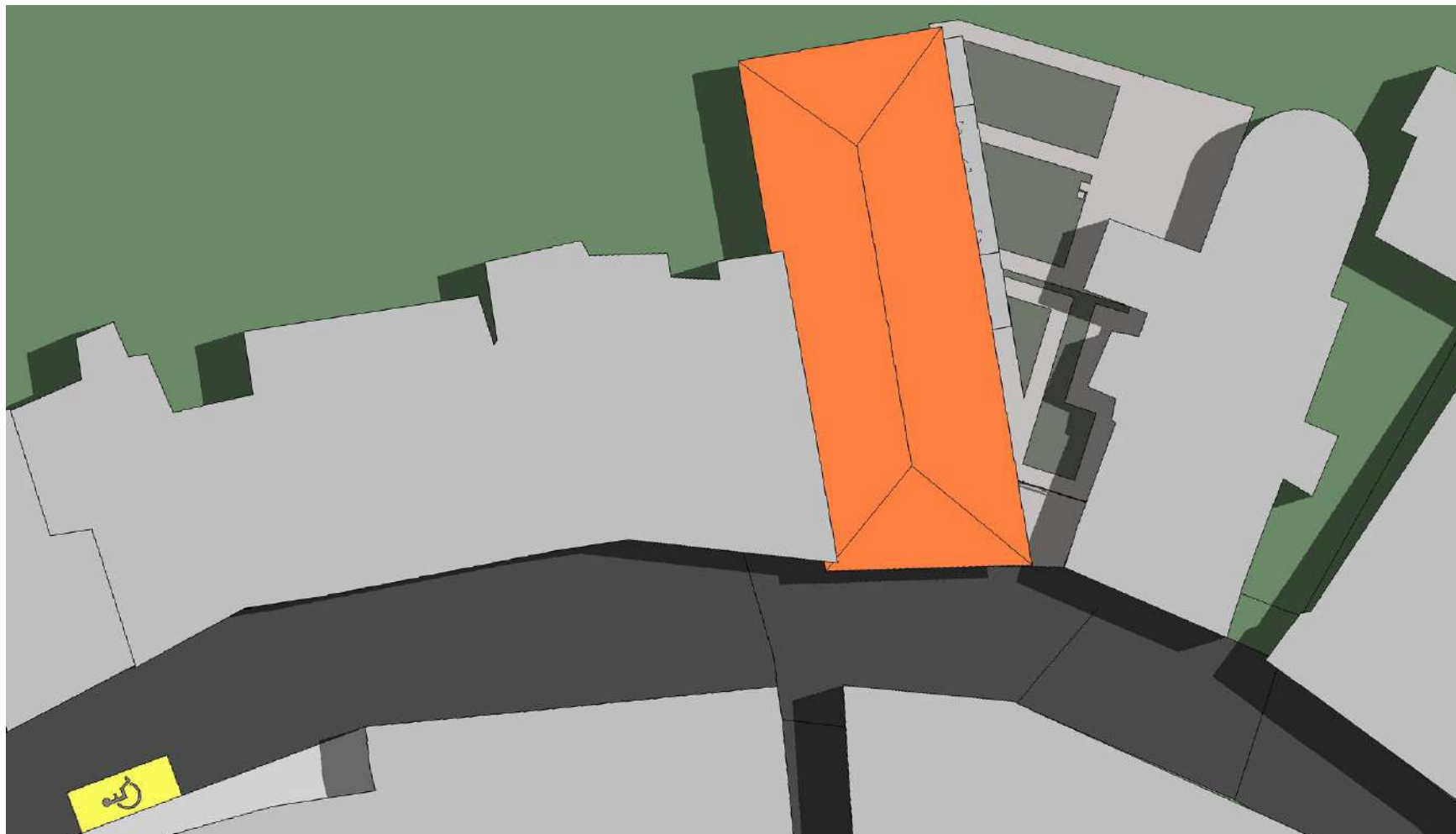
Vincoli:

Storici e artistici

Modello da:

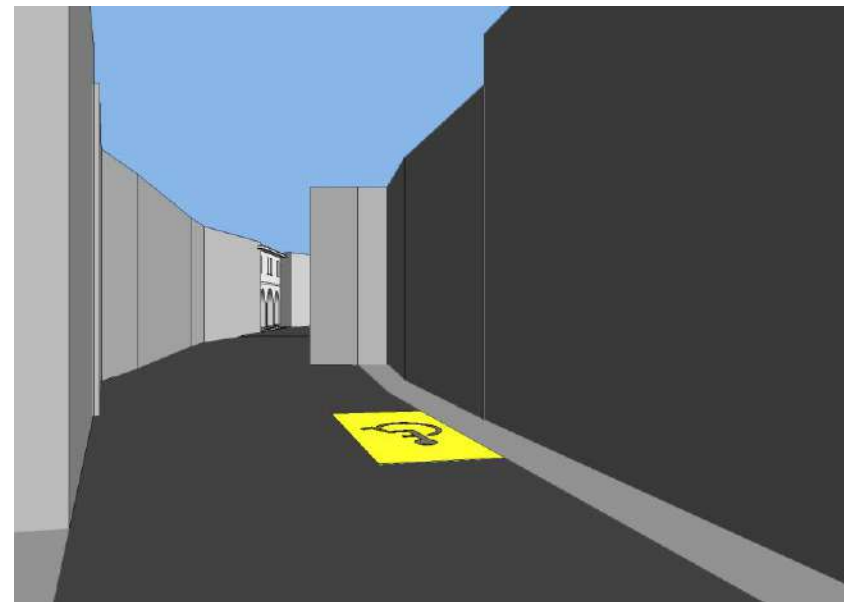
Disegni CAD in due dimensioni forniti dall'Ufficio tecnico
comunale e rilievo di verifica





La distanza del parcheggio all'ingresso del percorso alla rampa è di 68 metri.

Percorso da parcheggio riservato





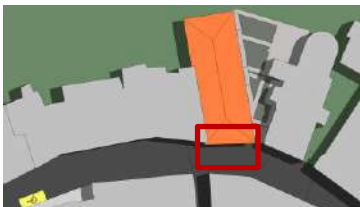


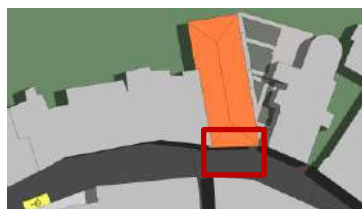
Altezza cordolo marciapiede 7cm.

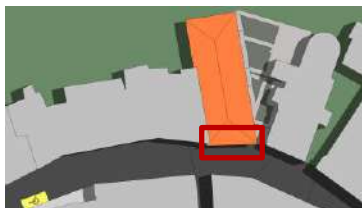




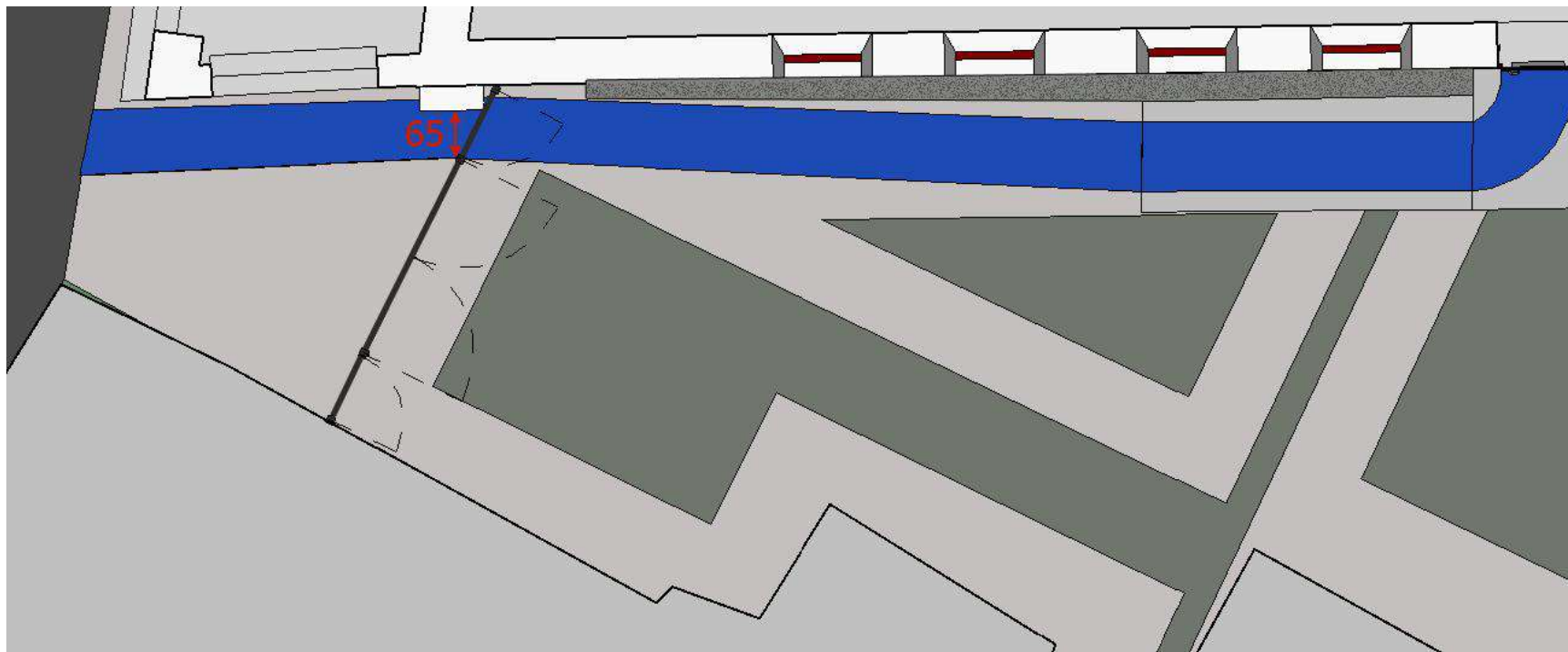


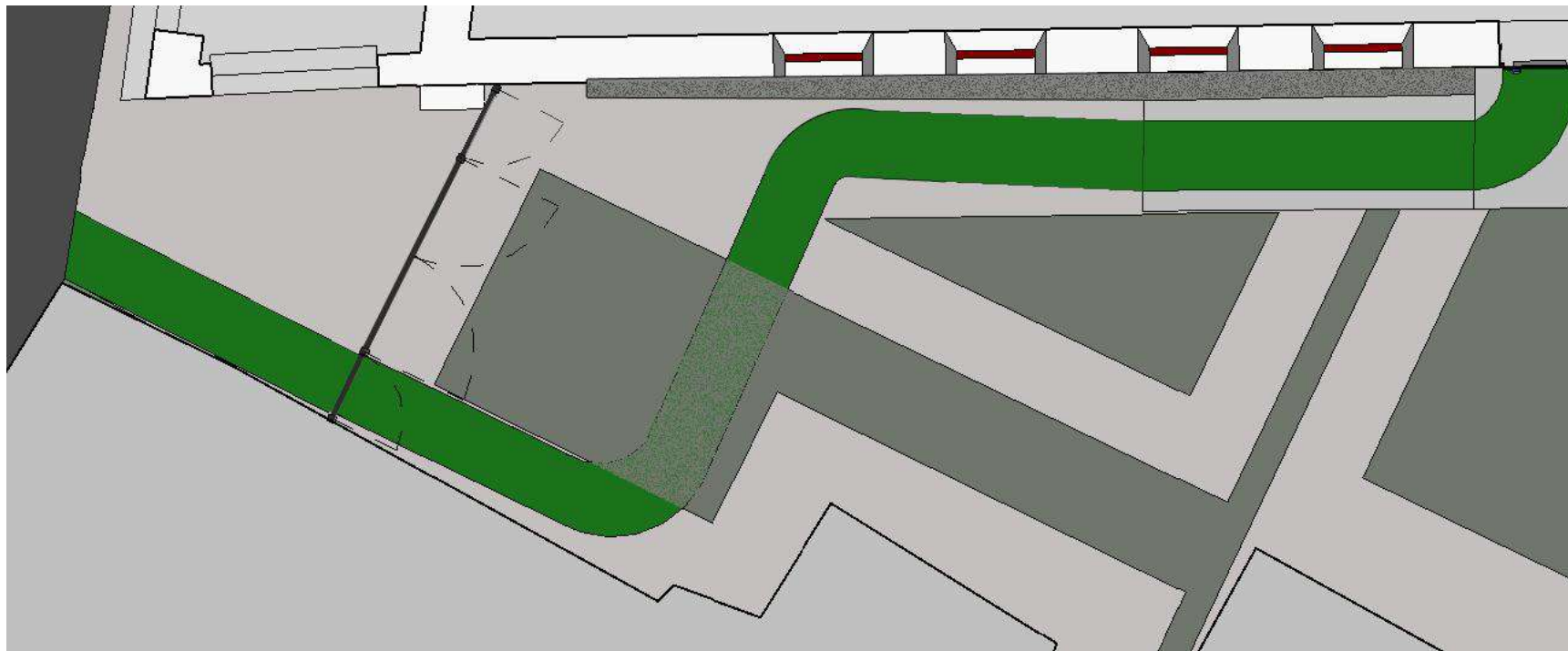


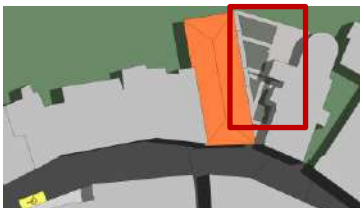


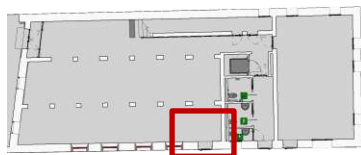


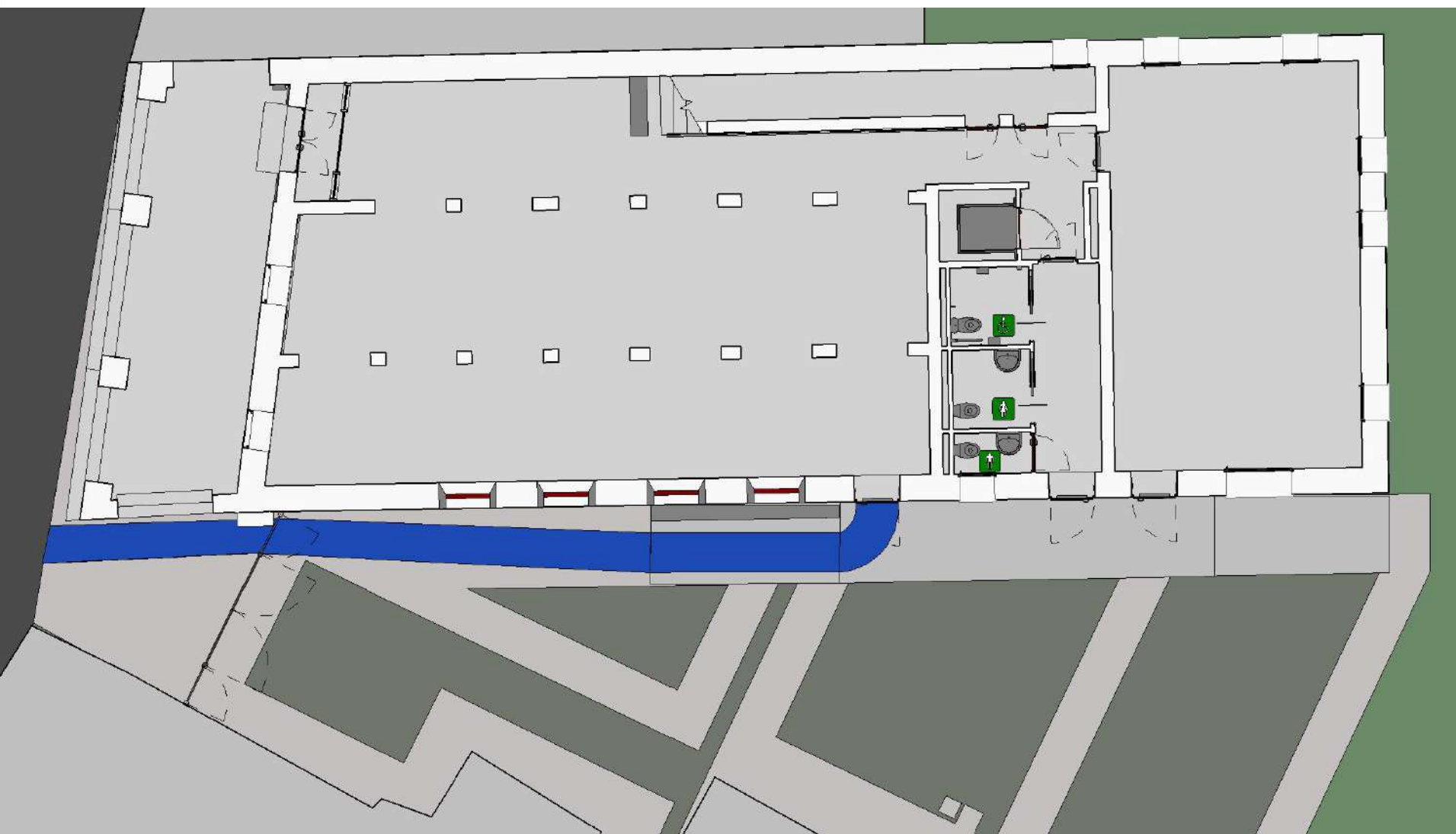


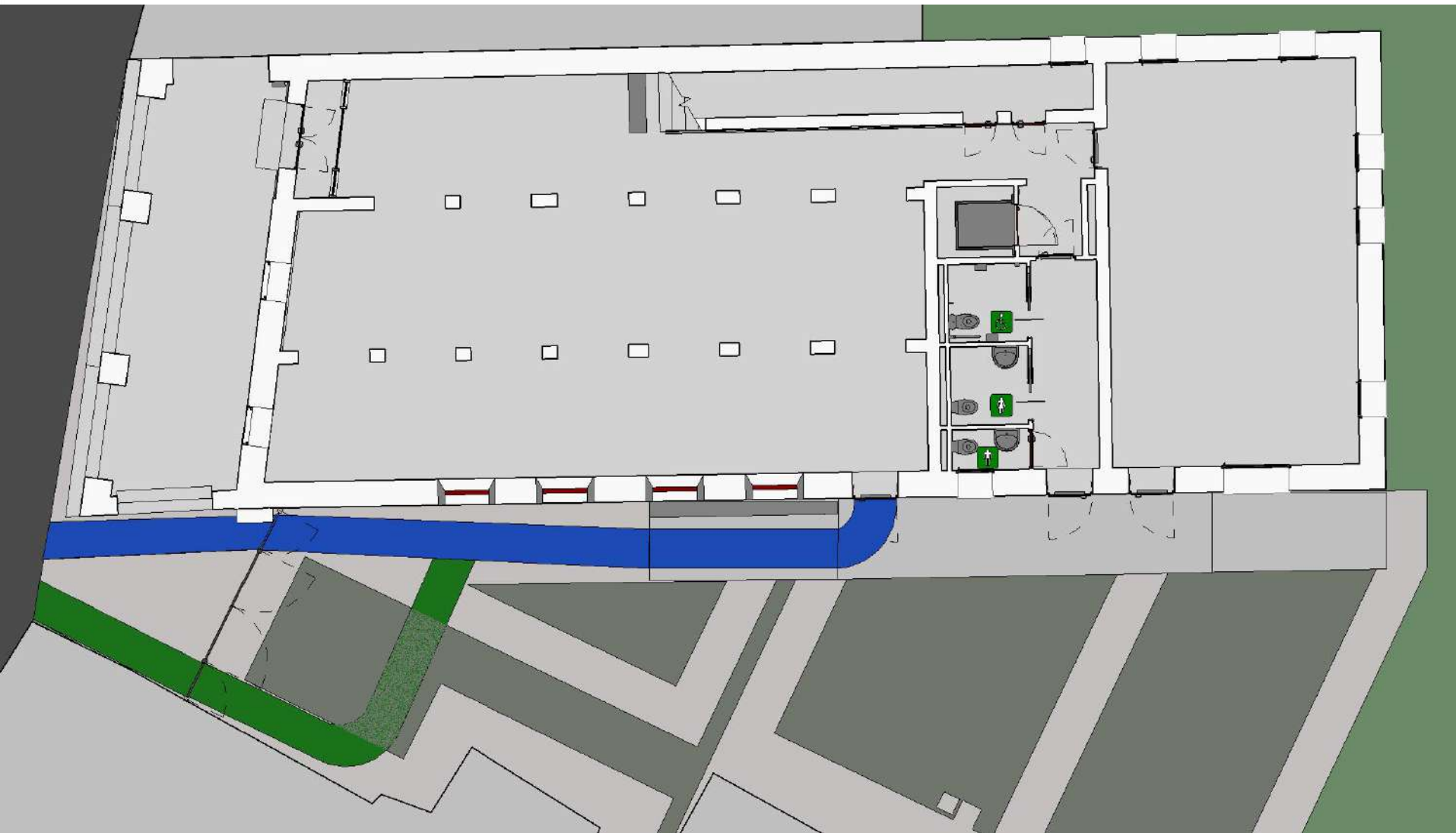




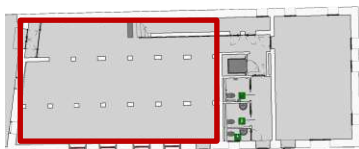


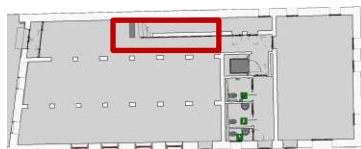


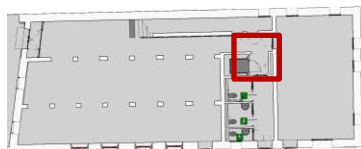


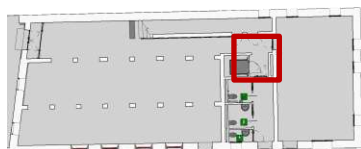
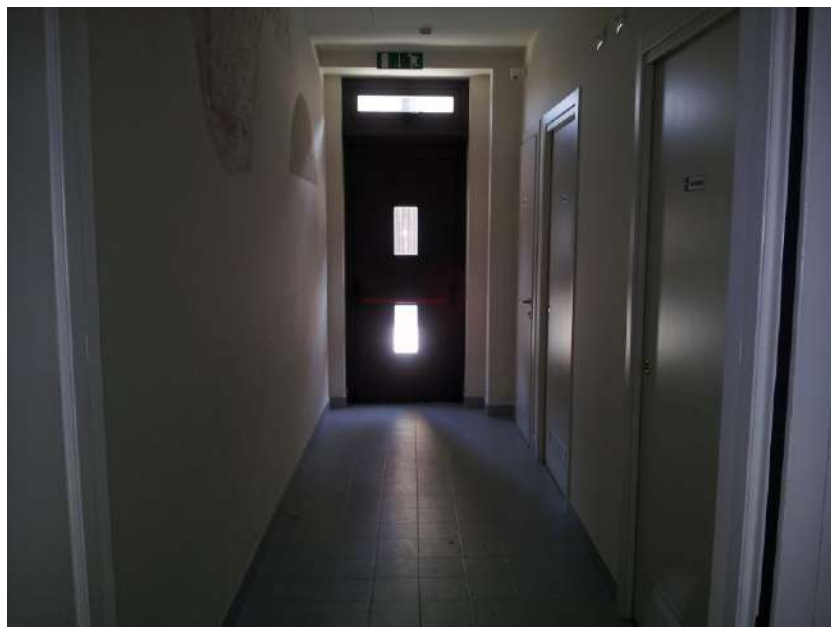


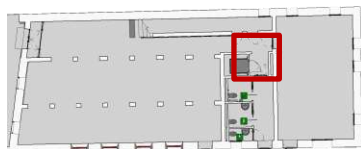


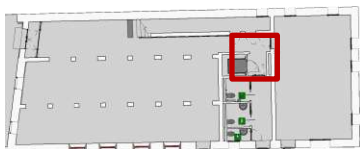








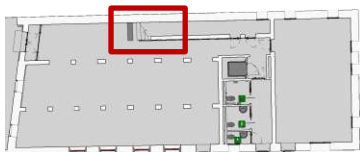


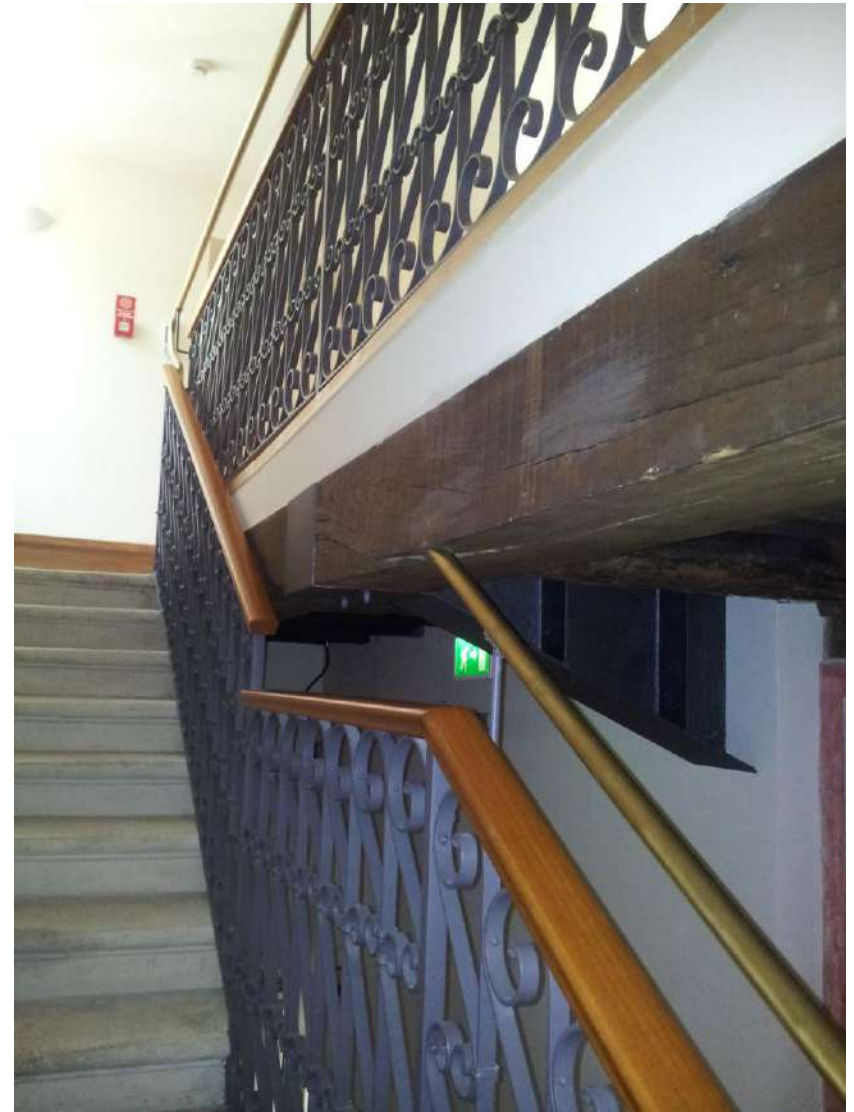
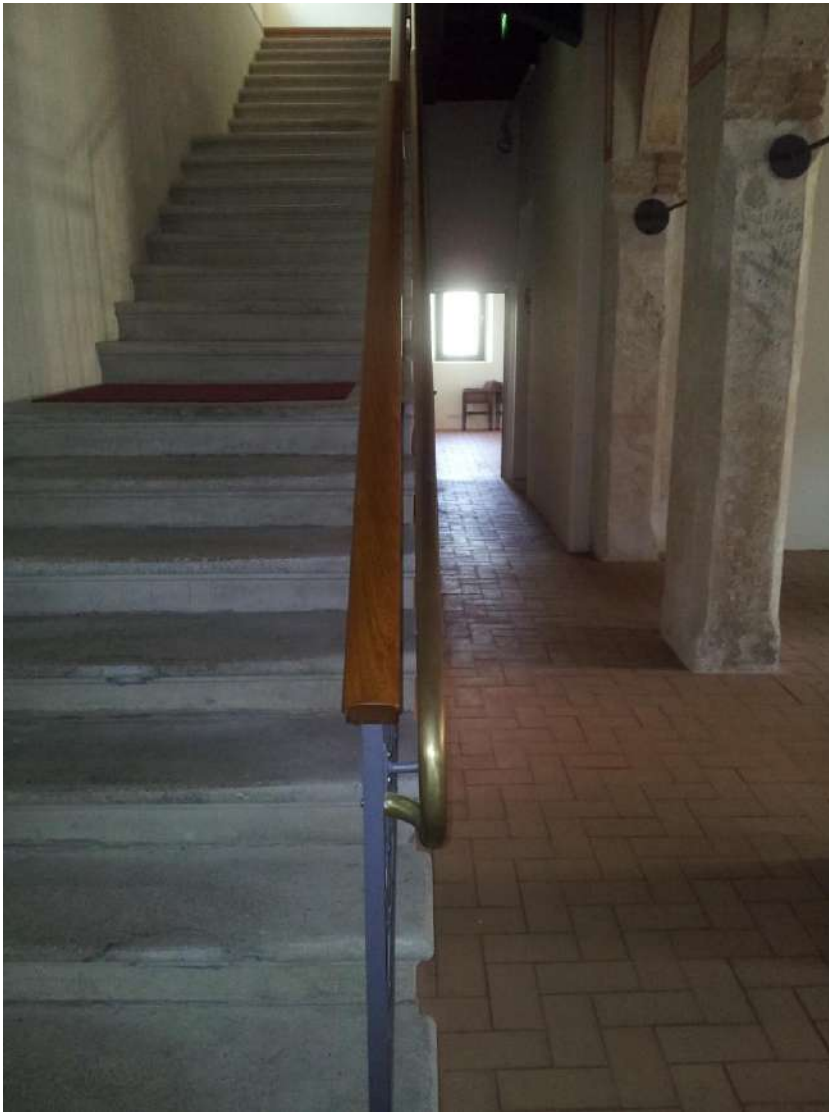


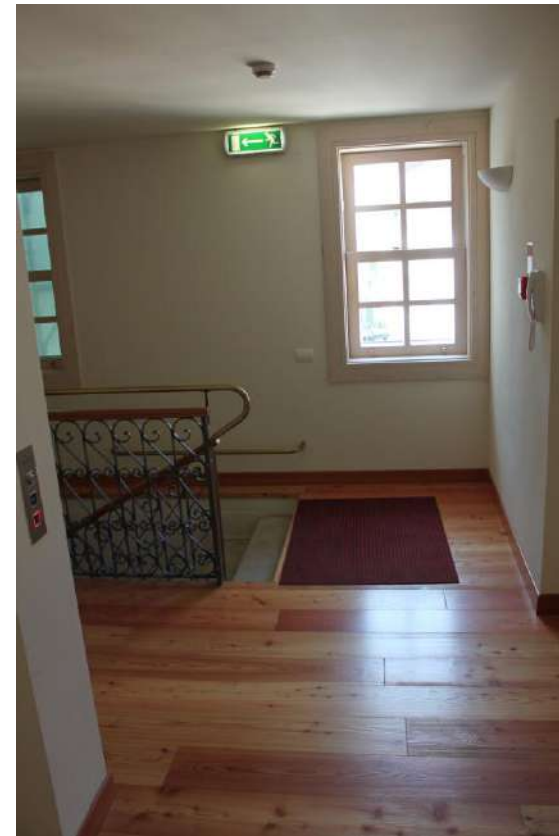


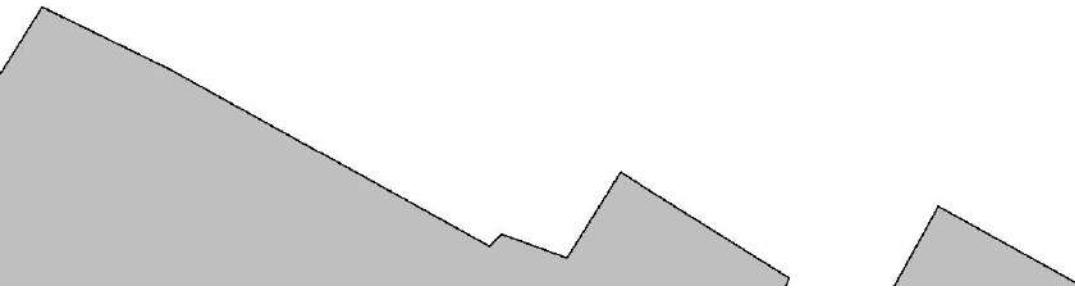


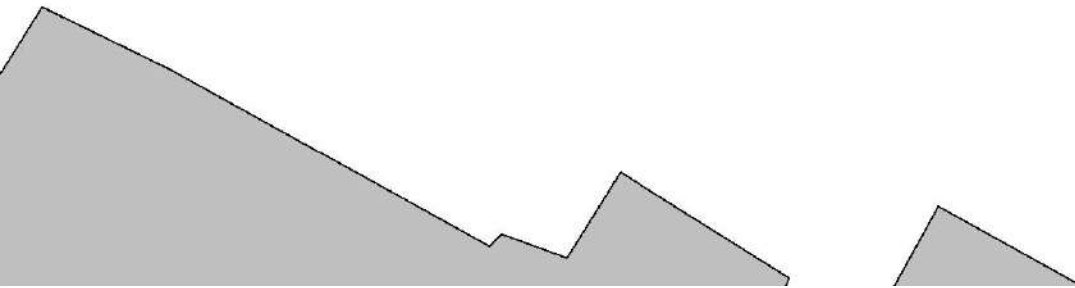
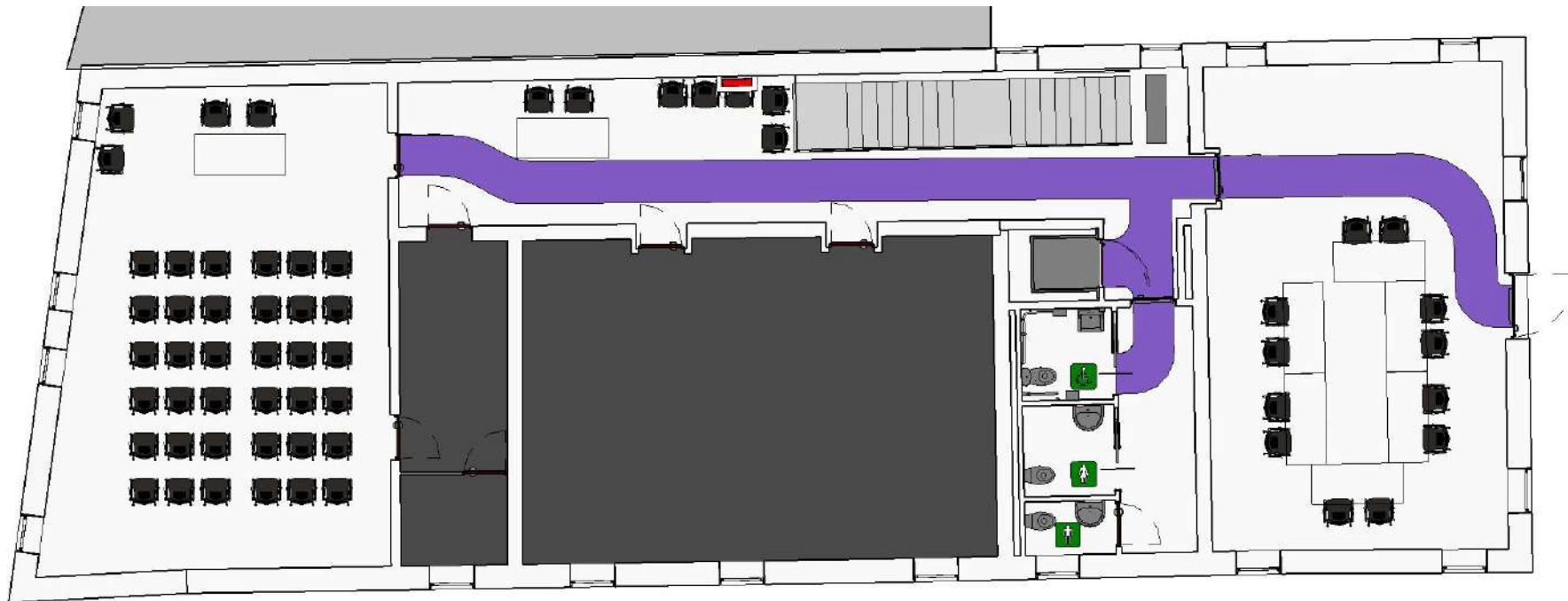
Manca il passamano sul lato muro.



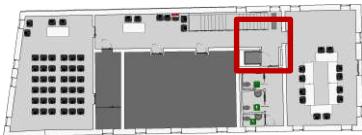


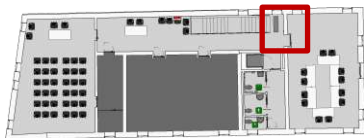






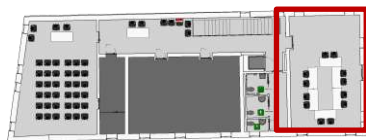


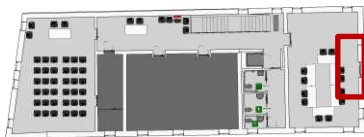
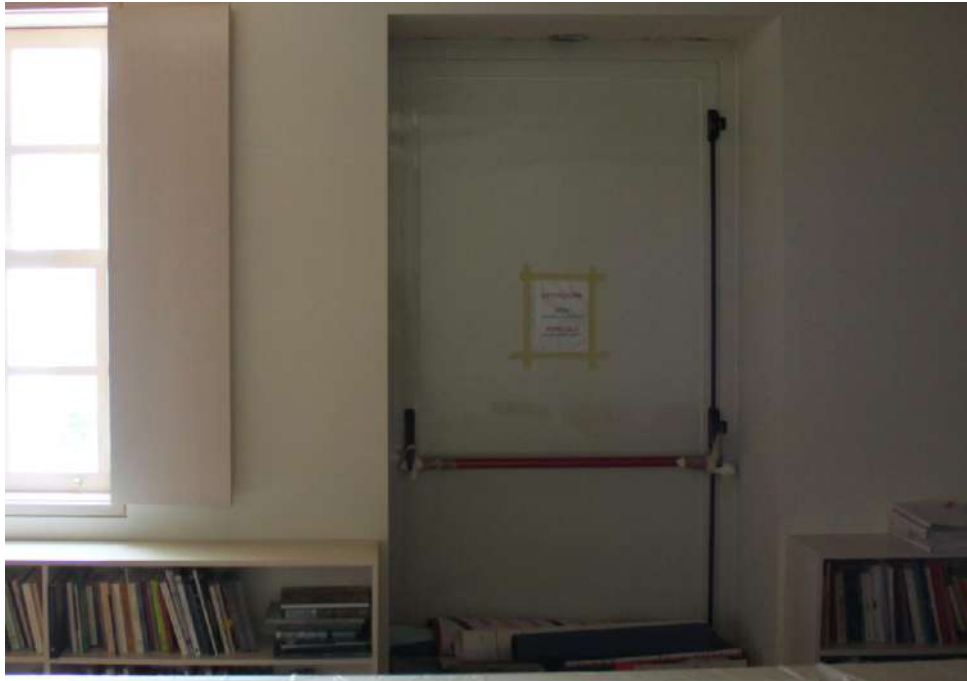






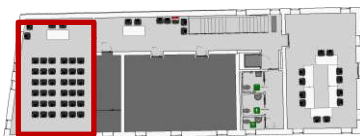
Aula corsi







Aula corsi





AREA WELFARE DI COMUNITÀ

TEL. +39 0432.933130

<http://www.welfare.fvg.it>

Borgo Aquileia 2, 33057 Palmanova (Ud) - Italy

Carlo Zanin

carlo.zanin@welfare.fvg.it



/welfareFVG



/pages/welfareFVG



/welfareFVG

